

生産中止のお知らせ

製品名	形式名
LED式角形表示灯	M SM

1.形式名称

生産中止品	代替推奨品
M SM	QXL
	KXL

2.生産中止の理由

新製品販売の為、旧製品を生産中止致したく存じます。
尚、仕様内容につきましては別資料を参照願います。

3.生産中止時期

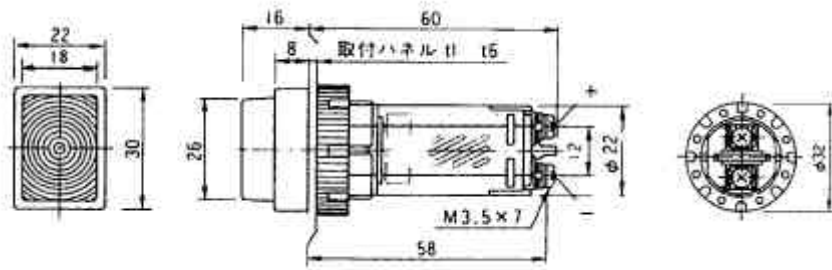
2006年 3月末日

在庫部品消化後の生産終了とさせていただきます。

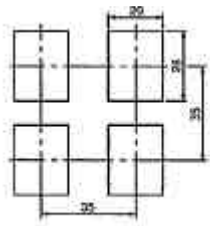
形状比較表

生産中止品 (MSM形)

〔取付孔径〕 20 × 26 (mm)
 〔レンズサイズ〕 22 × 30 (mm)



●パネルカット寸法
 (最小取付ピッチ)

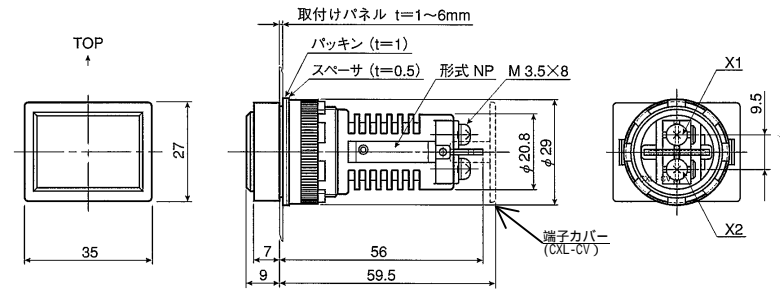


●適合アクセサリ

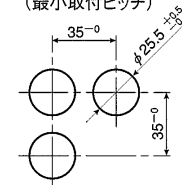
LED球	LA-24-R, LB-24-□
レンズ	MSMレンズ □
工具	締付ジグE
保護カバー	SMタンシホゴカバー

代替推奨品 (QXL形)

〔取付孔径〕 25.5
 〔レンズサイズ〕 27 × 35 (mm)



●パネルカット寸法
 (最小取付ピッチ)



●適合アクセサリ

本体枠部	QXL-000
LEDユニット	PXL-LED-□-□
レンズ	QXL-LENSSET-□(F)
締め付けジグ	CXL30-Q
引抜取外工具	XL-NQ
端子カバー	CXL-CV

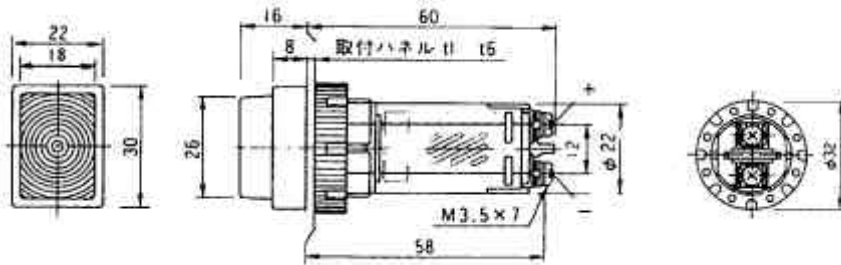
主な変更点

パネルカット寸法 (MSM) 20 × 26mm (QXL) 25.5mm
 パネルバック寸法 (MSM) 68mm (QXL) 59.5mm
 配線端子カバーは標準仕様での付属品となります。
 AC/DC 共用電源タイプとなります。
 その他詳細につきましては、別途ご相談させていただきます。

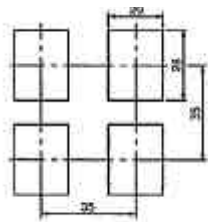
形状比較表

生産中止品 (MSM形)

〔取付孔径〕 20 × 26 (mm)
〔レンズサイズ〕 22 × 30 (mm)



●パネルカット寸法
(最小取付ピッチ)

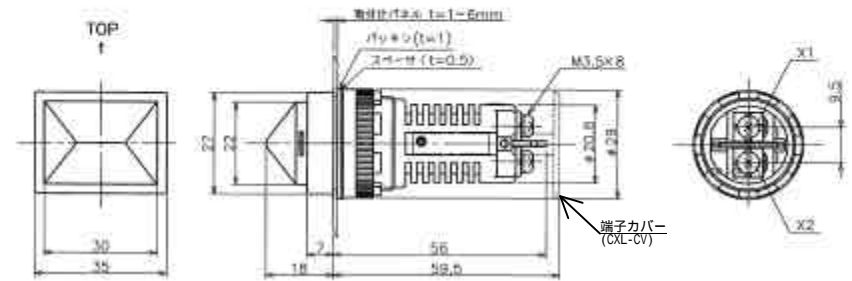


●適合アクセサリ

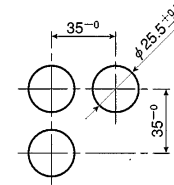
LED球	LA-24-R, LB-24-□
レンズ	MSMレンズ □
工具	締付ジグE
保護カバー	SMタンシホゴカバー

代替推奨品 (KXL形)

〔取付孔径〕 25.5
〔レンズサイズ〕 27 × 35 (mm)



●パネルカット寸法
(最小取付ピッチ)



●適合アクセサリ

本体枠部	KXL-000
LEDユニット	PXL-LED-□-□
レンズ	KXL-LENS-□(K)
締め付けジグ	CXL30-Q
引抜取外工具	XL-NQ
端子カバー	CXL-CV

主な変更点

パネルカット寸法 (MSM) 20 × 26mm (KXL) 25.5mm
 パネルバック寸法 (MSM) 68mm (KXL) 59.5mm
 配線端子カバーは標準仕様での付属品となります。
 AC/DC 共用電源タイプとなります。
 その他詳細につきましては、別途ご相談させていただきます。