

生産中止のお知らせ

製品名	形式名
16 LED式表示灯	TSP6
	WSP6

1.形式名称

生産中止品	代替推奨品
TSP6	TSPN
WSP6	WSPH

2.生産中止の理由

新製品販売の為、旧製品を生産中止致したく存じます。
尚、仕様内容につきましては別資料を参照願います。

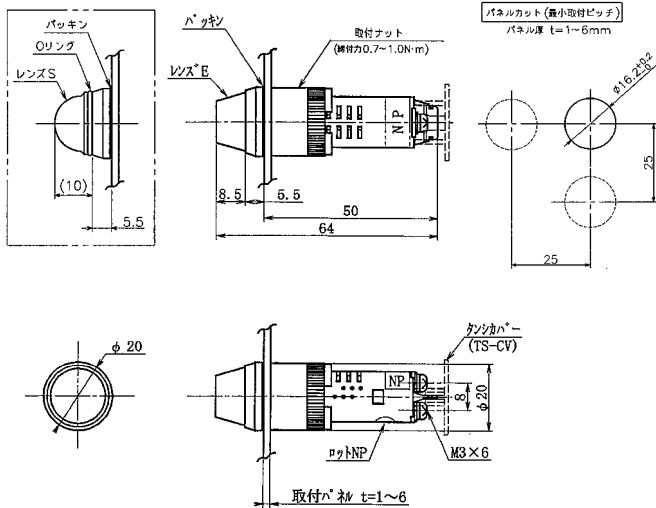
3.生産中止時期

2006年3月末日

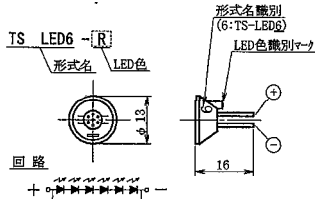
在庫部品消化後の生産終了とさせていただきます。

販売終了製品 (TSP6)

外形図

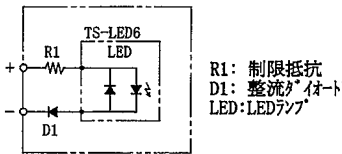


使用 LED



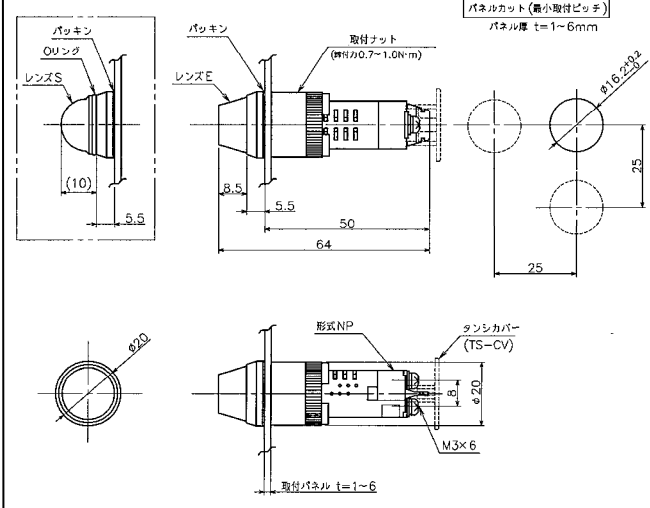
LED色	レンズ色	LED色	識別マーク色
R	赤	R	赤
G	緑	G	緑
Y	黄	G	緑
O	だいたい	O	だいたい
W	乳白	Y	黄
C	クリア	O	だいたい

回路図

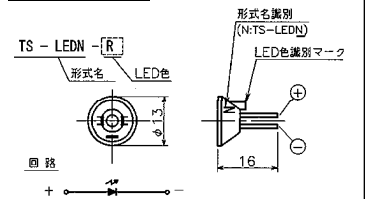


代替推奨品 (TSPN)

外形図

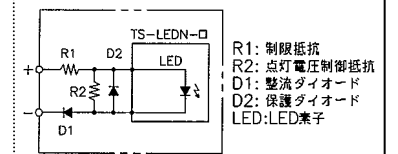


使用 LED



LED色	レンズ色	LED色	識別マーク色
R	赤	R	赤
G	緑	G	緑
Y	黄	Y	黄
O	だいたい	O	だいたい
W	乳白	Y	黄
C	クリア	O	だいたい

回路図



定格・仕様比較

仕様	形式	TSP6	TSPN
定格絶縁電圧		AC・DC250V	AC・DC250V
定格電圧 (電源電圧)		AC100/110V, 200/220V DC24V, 48V, 100/110V, 125V	AC24V, 48V, 63.5V, 100/110V, 200/220V DC24V, 100/110V, 125V
定格電流		10mA	12mA
電圧変動範囲		AC電源: ±15% DC電源: ±10% (24V, 48V, 125V) : -20~30% (100/110V)	AC電源: ±15% DC電源: ±10% (24V, 125V) : -20~30% (100/110V)
耐電圧		(L-A) AC2,500V / 1分間	(L-A) AC2,500V / 1分間
雷インパルス		(L-A) ±7,000V / 各種3回 (1.2/50μs)	(L-A) ±7,000V / 各種3回 (1.2/50μs)
耐振動性		10~55Hz 複振幅: 1.5mm 3軸方向各1時間	10~55Hz 複振幅: 1.5mm 3軸方向各1時間
耐衝撃性		500m/s ² (6軸方向) 以上	500m/s ² (6軸方向) 以上
使用周囲温度		-20~55	-20~55
保存温度		-25~75	-40~75
相対湿度		45~85%	45~85%
使用状態 (標高)		2,000m 以下	2,000m 以下

適合アクセサリ-

LED球 : TS-LED6-
 レンズ : TS レンズ E (丸平形)
 : WS レンズ S (丸形)
 工具 : 締付ジグ F (別売)
 引抜き外工具 : XL-NQ (別売)
 端子カバー : TS-CV (別売)

【主な変更点】

	(TSP6)	(TSPN)
LEDチップ数	6	1
LEDの種類	3要素LED	4要素LED
端子加	別売	標準添付
暗点灯対策	なし	あり

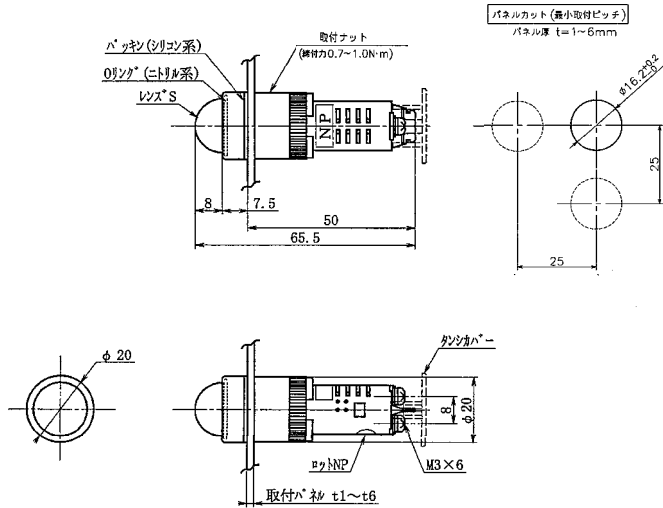
外形寸法につきましては変更ございません。
 TSPH (高輝度直接光対応タイプ) と TSPN (GPT仕様) (地絡検出仕様タイプ) もご用意しております。

適合アクセサリ-

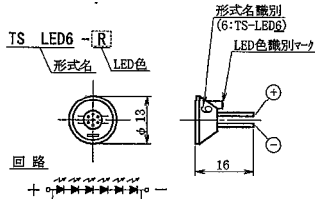
LED球 : TS-LEDN-
 レンズ : TS レンズ E (丸平形)
 : WS レンズ S (丸形)
 工具 : 締付ジグ F (別売)
 引抜き外工具 : XL-NQ (別売)
 端子カバー : TS-CV (標準添付)

販売終了製品 (WSP6)

外形図

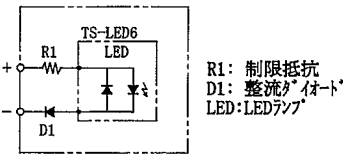


使用 LED



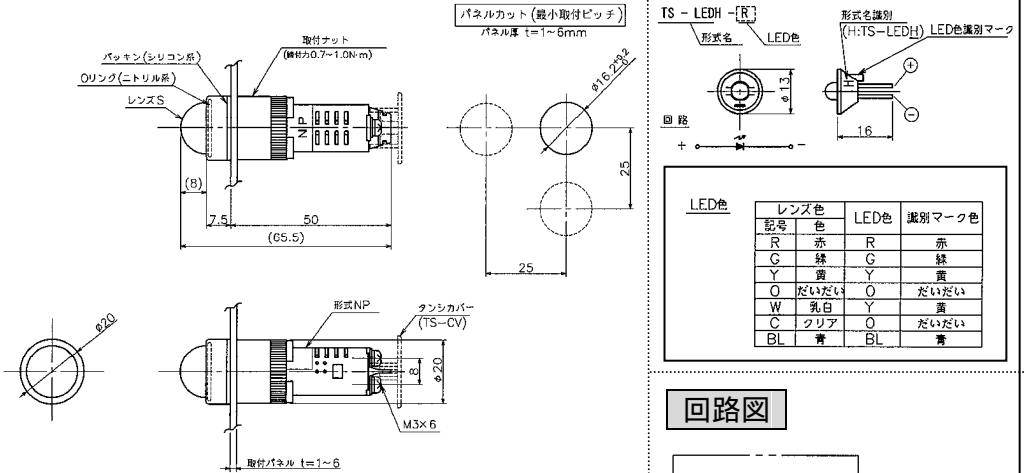
LED色	レンズ色	LED色	識別マーク色
R	赤	R	赤
G	緑	G	緑
Y	黄	G	緑
O	だいだい	O	だいだい
W	乳白	Y	黄

回路図

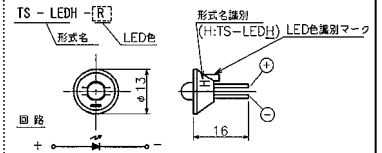


代替推奨品 (WSPH)

外形図

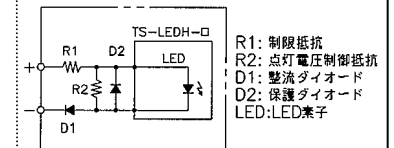


使用 LED



LED色	レンズ色	LED色	識別マーク色
R	赤	R	赤
G	緑	G	緑
Y	黄	Y	黄
O	だいだい	O	だいだい
W	乳白	Y	黄
C	クリア	O	だいだい
BL	青	BL	青

回路図



定格・仕様比較

仕様	形式	WSP6	WSPH
定格絶縁電圧		AC・DC250V	AC・DC250V
定格電圧 (電源電圧)		AC100/110V, 200/220V DC100/110V	AC24V, 48V, 63.5V, 100/110V, 200/220V DC24V, 100/110V, 125V
定格電流		10mA	12mA
電圧変動範囲		AC電源: ±15% DC電源: -20~30%	AC電源: ±15% DC電源: ±10% (24V, 125V) : -20~30% (100/110V)
耐電圧		(L-A) AC2,000V / 1分間	(L-A) AC2,500V / 1分間
雷インパルス		(L-A) ±7,000V / 各種3回 (1.2/50μs)	(L-A) ±7,000V / 各種3回 (1.2/50μs)
耐振動性		10~55Hz 複振幅: 1.5mm 3軸方向各1時間	10~55Hz 複振幅: 1.5mm 3軸方向各1時間
耐衝撃性		500m/s ² (6軸方向) 以上	500m/s ² (6軸方向) 以上
使用周囲温度		-20~60	-20~60
保存温度		-25~75	-40~75
相対湿度		45~95%	45~95%
使用状態 (標高)		2,000m 以下	2,000m 以下

適合アクセサリ-

LED球 : TS-LED6-
レンズ : WS レンズ S (丸形)
工具 : 締付ジグ F (別売)
引抜き外工具 : XL-NQ (別売)
端子カバー : TS-CV (別売)

【主な変更点】

	(WSP6)	(WSPH)
LEDチップ数	6	1
LEDの種類	3元素LED	4元素LED
端子カバー	別売	標準添付
暗点灯対策	なし	あり
照光性	標準	高輝度
外形寸法につきましては変更ございません。		

適合アクセサリ-

LED球 : TS-LEDH-
レンズ : WS レンズ S (丸形)
工具 : 締付ジグ F (別売)
引抜き外工具 : XL-NQ (別売)
端子カバー : TS-CV (標準添付)