

仕様変更のお知らせ

製品名	形式名
遮断端子台 (スイッチ断路器)	SDH - 14

1. 変更対象品

SDH - 14

2. 変更内容

操作レバーの形状変更
ストッパーの形状及び色の変更(黒色 白色)
ユニットの形状変更
マークバンドの印字内容変更
詳細につきましては、別資料を参照願います。

3. 変更理由

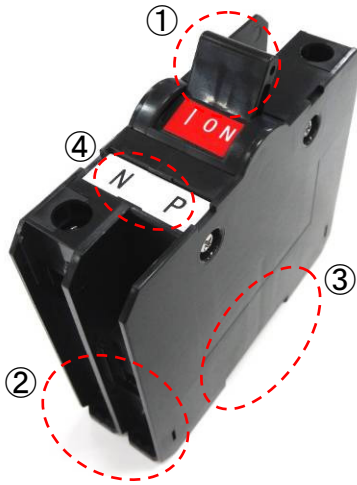
ユニット部の品質向上のため

4. 変更時期

2013年8月ご発注分より
(在庫消化の状況により、変更時期が前後する場合がございます。)

ユニット部の新旧比較

変更前（外観）



変更後（外観）



変更内容詳細

①操作レバーの形状変更

- ・操作時の滑り防止としてレバー表面に突起形状を設けます。

変更前



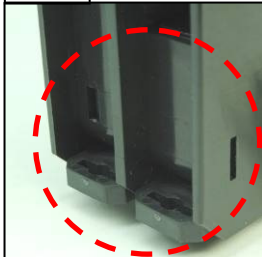
変更後



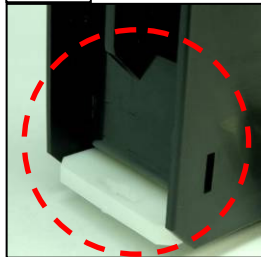
②ストッパーの形状及び色の変更

- ・レールからユニットの取り外しを容易にする為、ストッパーを「2個」から「1個」へ変更致します。
- ・また、ードライバーでの操作を可能とする為、ユニットの仕切り形状を一部変更致します。
- ・ストッパー位置の視認性向上の為、色を「黒」から「白」へ変更致します。

変更前



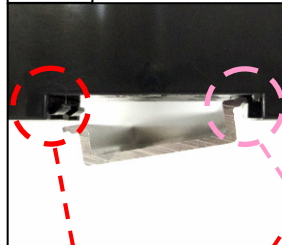
変更後



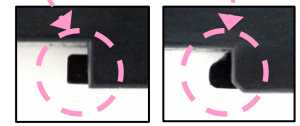
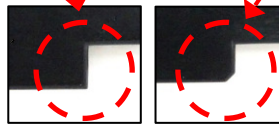
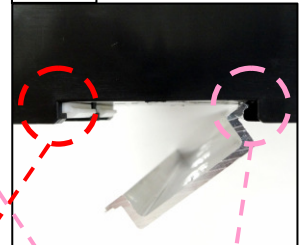
③ユニットの形状変更

- ・レール着脱を容易にする為、ユニットのレール挿入口の形状を変更し、レールのスイング角度を広げます。
- ・また、ユニットのレール取付部を面取りに変更し、レールを誘い込みやすく致します。

変更前



変更後



- ・レール取付部を面取りに変更

- ・レール挿入口の形状を変更

④マークバンドの印字内容変更

- ・極性表示の明確化の為、マークバンドに仕切り印字を追記致します。

変更前



変更後

