

販売終了のお知らせ

製品名	形式名
ヒューズホルダ用 キャリア	SF-15-CA

1. 対象形式

SF-15-CA

※SF形本体キャリア付(形式末尾C)につきましても、販売終了の対象形式となります。

対象: SF-15C、SF-15SC、SF-15AC

2. 販売終了の理由

キャリア構造のリニューアルに伴い、現行品の販売を終了致したく存じます。

3. 販売終了時期

2020年6月末日。

(※在庫部品の消化状況により、変更時期が前後する場合がございます。)

4. 代替品(リニューアル品)について

溶断表示付ヒューズリンクを確実に装着し、より安全にご使用いただけるようキャリア構造を見直し致しました。

※詳細につきましては、別資料

「SF-15ヒューズホルダ用キャリア 新旧比較」をご参照願います。

※ヒューズホルダ本体(SF-15、SF-15S、SF-15A)に変更はございません。

従来の本体に、代替のキャリア(SF-15-CB)をご使用いただけます。

5. 代替品の形式名について

現行品	→	代替品	製品名
SF-15-CA	→	SF-15-CB	ヒューズホルダ用キャリア SF形本体キャリア付
SF-15C		SF-15CB	
SF-15SC		SF-15SCB	
SF-15AC		SF-15ACB	

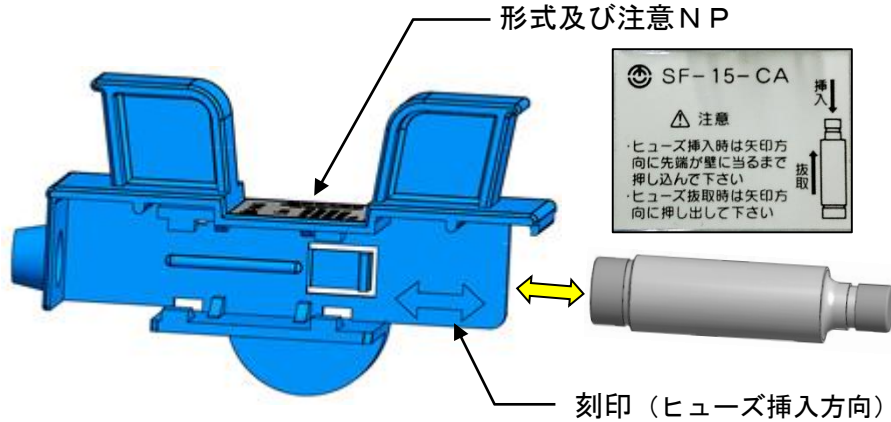
SF-15形ヒューズホルダ用キャリア 新旧比較

【キャリア形状の新旧比較】

【改良点について】

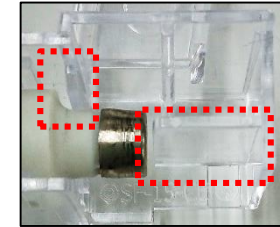
現
行
品

【形式：SF-15-CA】



(...ヒューズリンク挿入（抜き取り）方向)

※1：キャリア内部のリブ構造により、誤挿入が発生し難く横ずれも防止します。

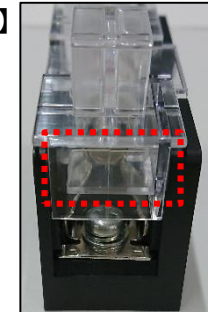


※2：キャリアの保護構造を見直し、充電部保護を行いました。より安全にご使用いただけます。

【従来品】

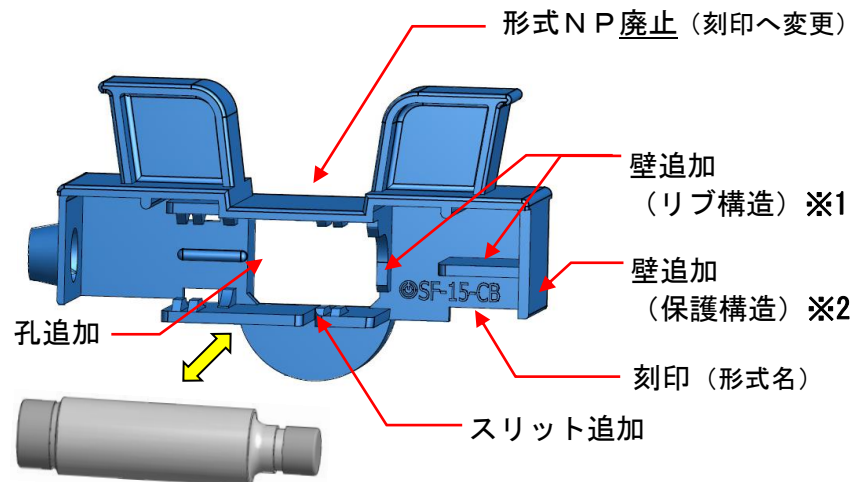


【改良品】



代
替
品

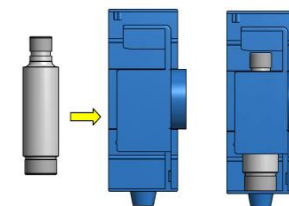
【形式：SF-15-CB】



※色目（無色透明）及び樹脂材料に変更はございません。

ヒューズリンクの取付・取外し方法（ご参考）

【取付方法】



【取外し方法】

