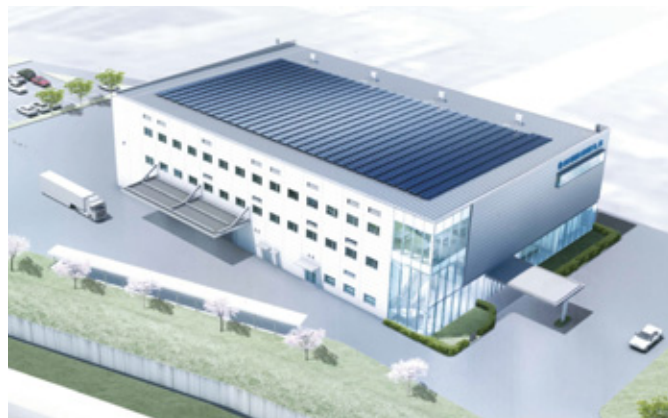


直流(DC)／絶縁／高耐圧／遮断

様々なラインナップ

■制御機器パーツを新たなステージへ

近年のPVシステムは、年々大規模化の傾向にあります。
これにともない、極力電力の損失を抑えるため、高いDC
電圧での制御となってきました。
不二電機工業株式会社は制御機器パーツのメーカーとして、
高いDC電圧にも対応していける製品を提供していきます。

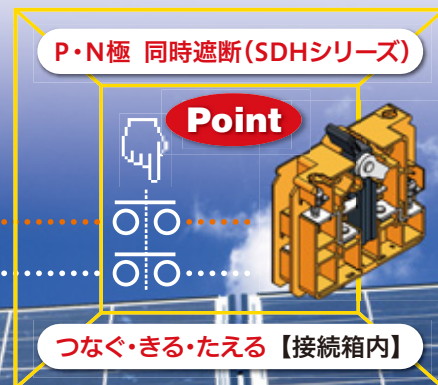


当社みなみ草津工場

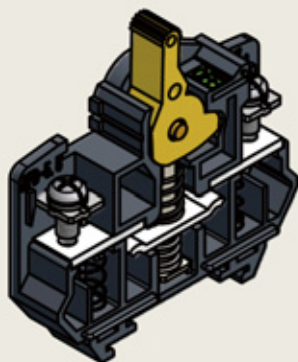
■製品展開(例)

太陽光システム(パネルから接続箱への配線)

- 最近のシステムでは、パネル電圧(直列)がDC600V以上の要求が多い
- 高い絶縁設計を有する製品が必要(従来品はDC600Vまで)



断路端子台 AFDシリーズ



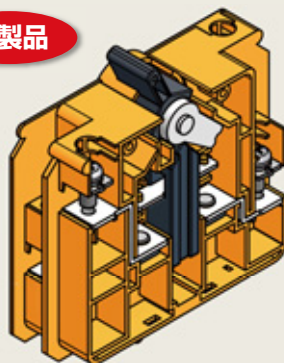
【代表形式】	AFD-5.5
定格絶縁電圧	600V
定格通電電流	30A
適合電線サイズ	2.0~5.5mm ²
ねじサイズ	M4
商用周波耐電圧	AC 2,500V / 1分間
インパルス耐電圧	± 6kV / 各極性 3回
取付	DIN レール / ユニット式

- ・ 定格絶縁電圧 600Vタイプ
- ・ 汎用タイプ
- ・ 2極連結可能
- ・ ねじアップ方式(一部機種)
- ・ レバー操作方式

※本製品シリーズは遮断性能有してありません

遮断端子台 SDHシリーズ

新製品

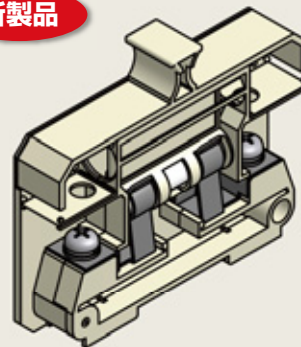


【代表形式】	SDH-14
定格絶縁電圧	AC1,000V, DC1,500V
定格通電電流	40A
適合電線サイズ	5.5~14mm ²
ねじサイズ	M5
商用周波耐電圧	AC 2,200V / 1分間 DC 3,820V / 1分間
インパルス耐電圧	± 14.8kV / 各極性 5回 (at : 海拔 0 m)
取付	DIN レール / ワンタッチ式

- ・ 定格絶縁電圧 **DC1,500Vタイプ**
- ・ 活線遮断可能タイプ
(遮断性能: DC600V 10A抵抗負荷)
- ・ 2極同時遮断タイプ
- ・ ねじアップ方式、レバー操作方式
- ・ カムスイッチ機構を採用

ヒューズホルダ端子台 PFHシリーズ

新製品



【代表形式】	PFH-10
定格絶縁電圧	AC1,000V, DC1,500V
定格通電電流	30A
適合電線サイズ	5.5~14mm ²
ねじサイズ	M5
商用周波耐電圧	AC 2,200V / 1分間 DC 3,820V / 1分間
インパルス耐電圧	± 14.8kV / 各極性 5回 (at : 海拔 0 m)
取付	DIN レール / ワンタッチ式

- ・ 定格絶縁電圧 **DC1,500Vタイプ**
- ・ 適合ヒューズ(Φ10.3×38mm)
- ・ 引抜き、スライドの2挙動方式採用
- ・ 充電部が露出しない安全設計
(ヒューズを外さないと端子には触れられません)

※本製品シリーズは遮断性能有してありません

高耐圧端子台 TXHシリーズ

- ・ 定格絶縁電圧 **DC1,500Vタイプ**
- ・ シリーズ追加(38、60、100mm²) **近日発売**

※追加機種については、フィンガープロテクト構造はありません

	TXH-5.5	TXH-14	TXH-38F	TXH-60SF, SG	TXH-100F, G
定格絶縁電圧	AC1,000V, DC1,500V				
定格通電電流	30A	60A	132A	175A	240A
適合電線サイズ	2.0~5.5mm ²	5.5~14mm ²	14~38mm ²	38~60mm ²	60~100mm ²
ねじサイズ	M4	M5	M8	M8 (F:ねじ, G:スタッド)	M10 (F:ねじ, G:スタッド)
商用周波耐電圧	AC 5,000V / 1分間				
インパルス耐電圧	± 14.8kV / 各極性 3回				
取付	DIN レール / ユニット式				

